

F65 è un sistema freestanding di pareti mobili per la creazione di cellule multifunzione di grande comfort e privacy all'interno di spazi open-space. Vengono proposte nella versione "phone booth" (per una persona), "pod" per riunioni e soluzioni su richiesta anche di grandi dimensioni.

F65 is a freestanding system of movable walls for the creation of multifunctional cells of great comfort and privacy in open spaces. It is offered in the phone booth version for one person, pods for meetings and on demand available in bigger sizes.

F65 est un système autoportant, composé de cloisons mobiles permettant de créer des cellules multifonctionnelles, offrant une grande confidentialité dans les "open space". Elles sont proposées dans la version "cabine téléphonique" (pour une personne), "pod" pour réunion et sur demande pour de plus grandes dimensions.

F65 es un sistema independiente de paredes móviles para la creación de módulos multifuncionales de gran comodidad y privacidad en espacios abiertos. Se ofrecen en la versión "cabina telefónica" (para una persona), "pod" para reuniones y soluciones a petición también de gran tamaño.



call

relax



meet

phone booth



6

meeting pods



10



14



18

project



21





1) illuminazione LED standard | standard LED light | éclairage LED standard | iluminación LED estándar 2) ventilazione | ventilation | ventilation | ventilación 3) doppio vetro | double glazed | double vitrage | doble vidrio 4) porta double face | double face door | porte double face | puerta doble cara 5) pedana regolabile +/- 5 mm | adjustable platform +/- 5 mm (3/16") | plateforme ajustable +/- 5 mm | plataforma regulable +/- 5 mm 6) modulo elettrico | electrical module | module électrique | módulo eléctrico 7) mensola | shelf | étagère | estante



2
Ventilazione forzata "in/out" 40 m³/h, 1+1 ventilatori silenziosi (CE/UL), livello di rumore ~ 23 dB. Filtri aria in poliestere, classe EN 779 G3-G4
 Forced ventilation "in/out" 40 m³/h, 1+1 silenced fans (CE/UL), noise level ~ 23 dB. Air filter polyester, class EN 779 G3-G4
 Ventilation forcée "in/out" 40 m³/h, 1+1 ventilateurs silencieux (CE/UL), niveau sonore ~ 23 dB. Filtres à air en polyester, classe EN 779 G3-G4
 Ventilación forzada "in/out" 40 m³/h, 1+1 ventiladores silenciosos (CE/UL), nivel de ruido ~ 23 dB. Filtros de aire de poliéster, clase EN 779 G3-G4



1
LUCE: classe III isolamento, classe energetica A+, grado IP 20, conforme normativa CE
 LIGHT: class III insulation, energy class A+, IP 20, according CE directive
 ÉCLAIRAGE: isolation classe III, catégorie d'énergie A+, protection IP 20, conforme aux normes CE
 LUZ: clase III de aislamiento, clase energética A+, grado IP 20, de acuerdo con las normas CE

6
Modulo elettrico composto da interruttore luce, interruttore ventilazione, doppia presa di corrente USB
 Electrical module consisting of light switch, ventilation switch, dual USB charger
 Module électrique composé d'un interrupteur d'éclairage, d'un interrupteur de ventilation, prise de courant USB double
 Módulo eléctrico compuesto por interruptor de luz, interruptor de ventilación, enchufe de alimentación USB doble





1) illuminazione LED standard | standard LED light | éclairage LED standard | iluminación LED estándar **2) ventilazione** | ventilation | ventilation | ventilación **3) doppio vetro** | double glazed | double vitrage | doble vidrio **4) porta double face** | double face door | porte double face | puerta doble cara **5) pedana regolabile** | adjustable platform | plateforme ajustable | plataforma regulable **6) modulo elettrico** | electrical module | module électrique | módulo eléctrico **7) mensola** | shelf | étagère | estante



6) Modulo elettrico composto da interruttore luce, interruttore ventilazione, doppia presa di corrente USB
 Electrical module consisting of light switch, ventilation switch, dual USB charger
 Module électrique composé d'un interrupteur d'éclairage, d'un interrupteur de ventilation, prise de courant USB double
 Módulo eléctrico compuesto por interruptor de luz, interruptor de ventilación, enchufe de alimentación USB doble

1) LUCE: classe III isolamento, classe energetica A+, grado IP 20, conforme normativa CE
 LIGHT: class III insulation, energy class A+, IP 20, according CE directive
 ÉCLAIRAGE: isolation classe III, catégorie d'énergie A+, protection IP 20, conforme aux normes CE
 LUZ: clase III de aislamiento, clase energética A+, grado IP 20, de acuerdo con las normas CE



 **Monitor integrato opzionale**
 Integrated optional monitor
 Moniteur intégré optionnel
 Monitor integrado opcional



2) Ventilazione forzata "in/out" 80 m³/h, 2+2 ventilatori silenziosi (CE/UL), livello di rumore ~ 26 dB. Filtri aria in poliestere, classe EN 779 G3-G4
 Forced ventilation "in/out" 80 m³/h, 2+2 silenced fans (CE/UL), noise level ~ 26 dB. Air filter polyester, class EN 779 G3-G4
 Ventilation forcée "in/out" 80 m³/h, 2+2 ventilateurs silencieux (CE/UL), niveau sonore ~ 26 dB. Filtres à air en polyester, classe EN 779 G3-G4
 Ventilación forzada "in/out" 80 m³/h, 2+2 ventiladores silenciosos (CE/UL), nivel de ruido ~ 26 dB. Filtros de aire de poliéster, clase EN 779 G3-G4

Luce perimetrale opzionale
 Perimetral optional light
 Eclairage périmétrique optionnel
 Luz perimetral opcional





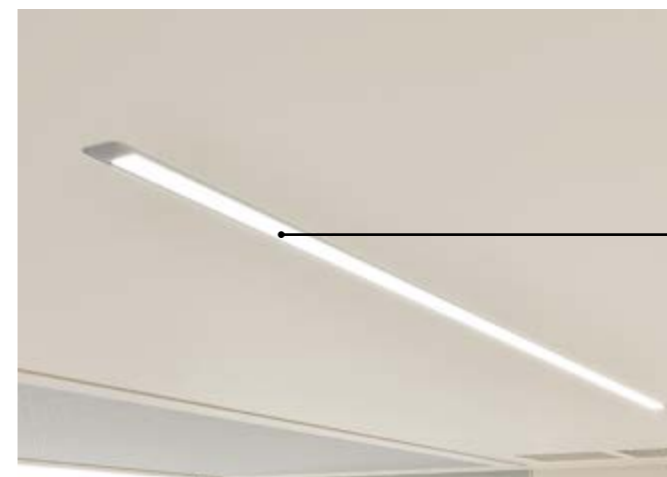
1) illuminazione LED standard | standard LED light | éclairage LED standard | iluminación LED estándar **2) ventilazione** | ventilation | ventilación **3) doppio vetro** | double glazed | double vitrage | doble vidrio **4) porta double face** | double face door | porte double face | puerta doble cara **5) pedana regolabile** | adjustable platform | plateforme ajustable | plataforma regulable **6) modulo elettrico** | electrical module | module électrique | módulo eléctrico



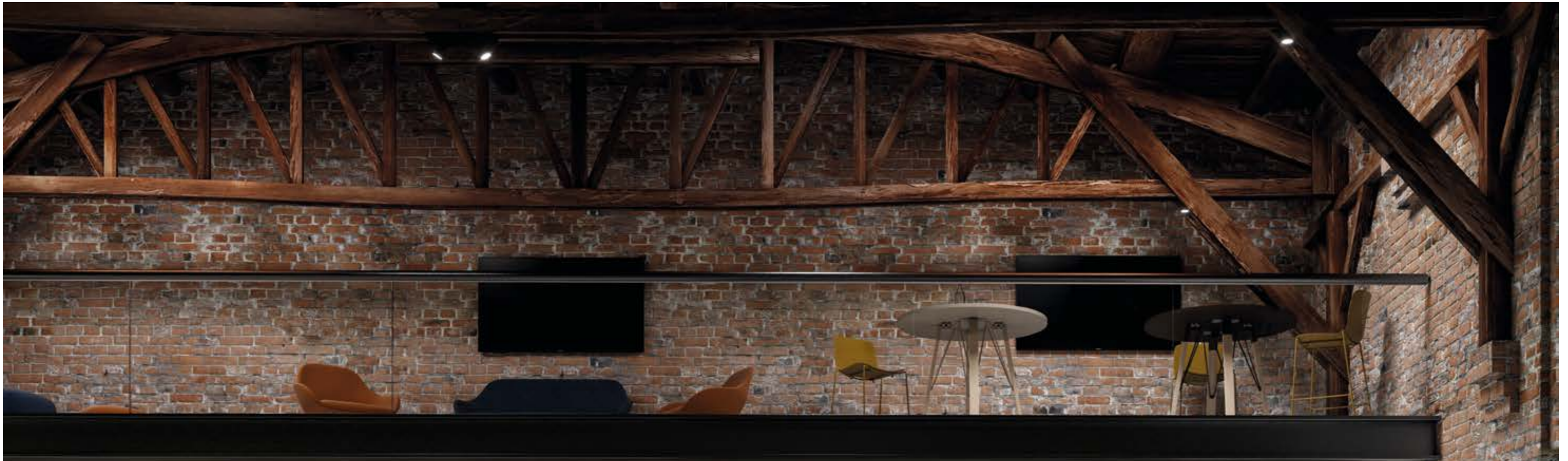
Arredo e monitor opzionali | optional furnishing and monitor | mobilier et écran en option | mobiliario y pantalla opcionales



2
Ventilazione forzata "in/out" 160 m³/h, 4+4 ventilatori silenziosi (CE/UL), livello di rumore ~ 29 dB. Filtri aria in poliestere, classe EN 779 G3-G4
 Forced ventilation "in/out" 160 m³/h, 4+4 silenced fans (CE/UL), noise level ~ 29 dB. Air filter polyester, class EN 779 G3-G4
 Ventilation forcée "in/out" 160 m³/h, 4+4 ventilateurs silencieux (CE/UL), niveau sonore ~ 29 dB. Filtres à air en polyester, classe EN 779 G3-G4
 Ventilación forzada "in/out" 160 m³/h, 4+4 ventiladores silenciosos (CE/UL), nivel de ruido ~ 29 dB. Filtros de aire de poliéster, clase EN 779 G3-G4



1
LUCE: classe III isolamento, classe energetica A+, grado IP 20, conforme normativa CE
 LIGHT: class III insulation, energy class A+, IP 20, according CE directive
 ÉCLAIRAGE: isolation classe III, catégorie d'énergie A+, protection IP 20, conforme aux normes CE
 LUZ: clase III de aislamiento, clase energética A+, grado IP 20, de acuerdo con las normas CE

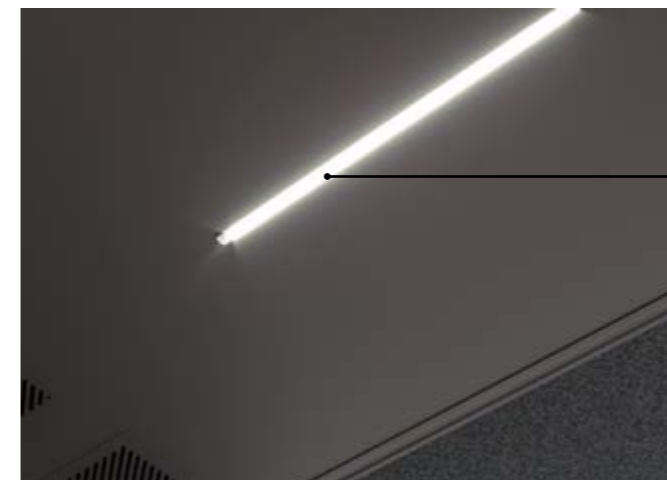




1) illuminazione LED standard | standard LED light | éclairage LED standard | iluminación LED estándar **2) ventilazione** | ventilation | ventilación **3) doppio vetro** | double glazed | double vitrage | doble vidrio **4) porta double face** | double face door | porte double face | puerta doble cara **5) pedana regolabile** | adjustable platform | plateforme ajustable | plataforma regulable **6) modulo elettrico** | electrical module | module électrique | módulo eléctrico



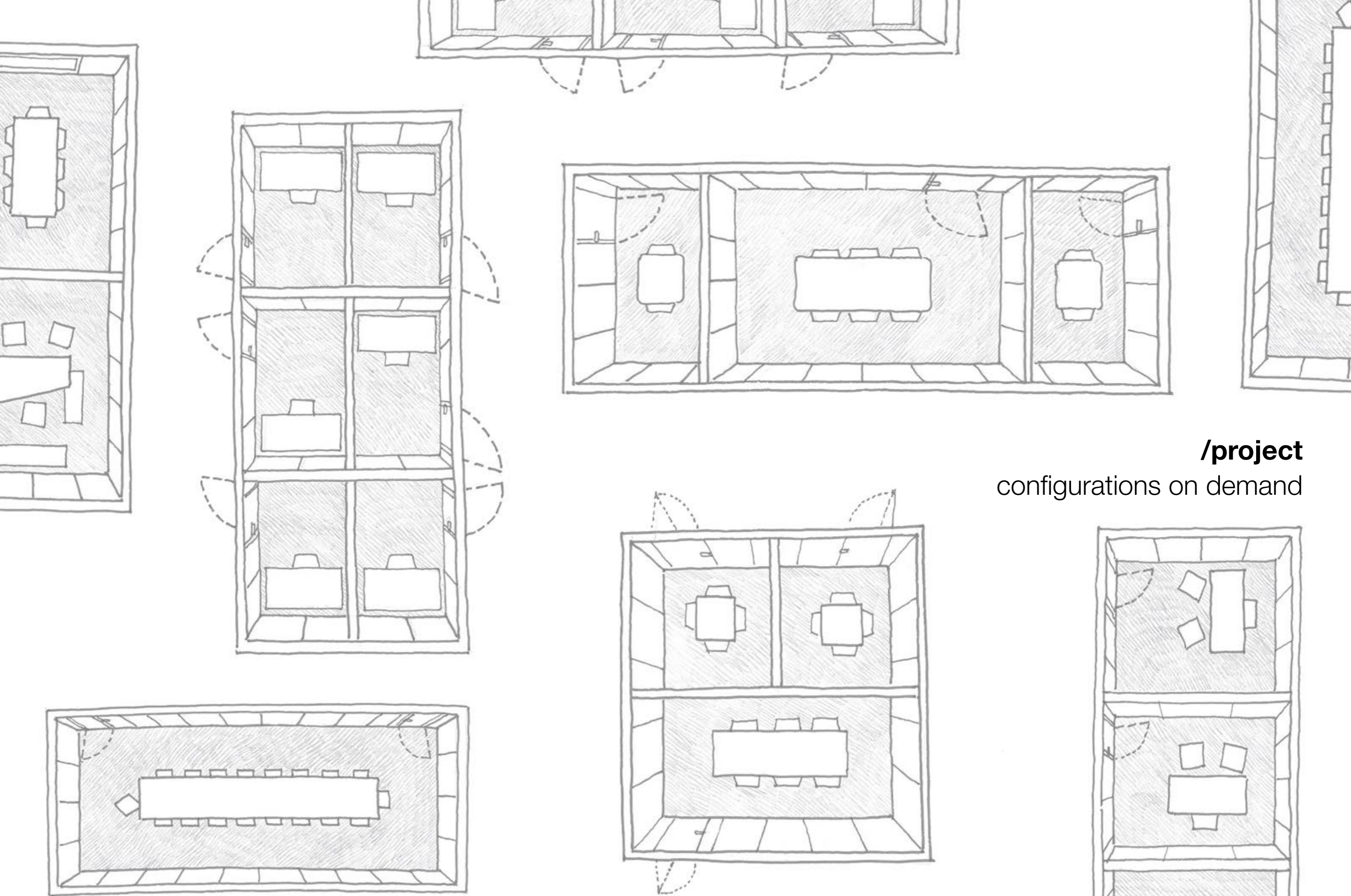
Arredo e monitor opzionali | optional furnishing and monitor | mobilier et écran en option | mobiliario y pantalla opcionales



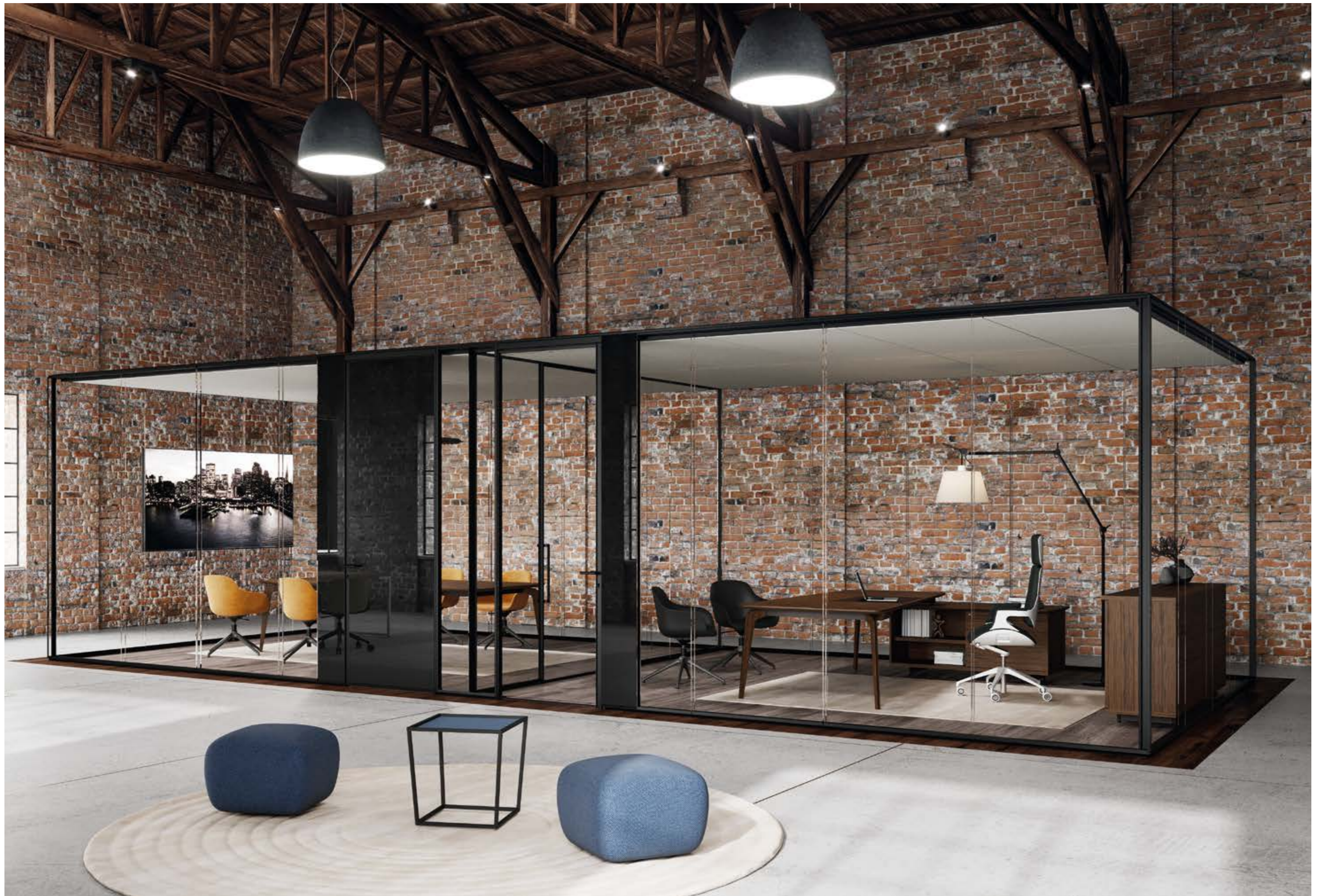
1
LUCE: classe III isolamento, classe energetica A+, grado IP 20, conforme normativa CE
LIGHT: class III insulation, energy class A+, IP 20, according CE directive
ÉCLAIRAGE: isolation classe III, catégorie d'énergie A+, protection IP 20, conforme aux normes CE
LUZ: clase III de aislamiento, clase energética A+, grado IP 20, de acuerdo con las normas CE



2
Ventilazione forzata "in/out" 240 m³/h, 6+6 ventilatori silenziosi (CE/UL), livello di rumore ~ 31 dB. Filtri aria in poliestere, classe EN 779 G3-G4
Forced ventilation "in/out" 240 m³/h, 6+6 silenced fans (CE/UL), noise level ~ 31 dB. Air filter polyester, class EN 779 G3-G4
Ventilation forcée "in/out" 240 m³/h, 6+6 ventilateurs silencieux (CE/UL), niveau sonore ~ 31 dB. Filtres à air en polyester, classe EN 779 G3-G4
Ventilación forzada "in/out" 240 m³/h, 6+6 ventiladores silenciosos (CE/UL), nivel de ruido ~ 31 dB. Filtros de aire de poliéster, clase EN 779 G3-G4

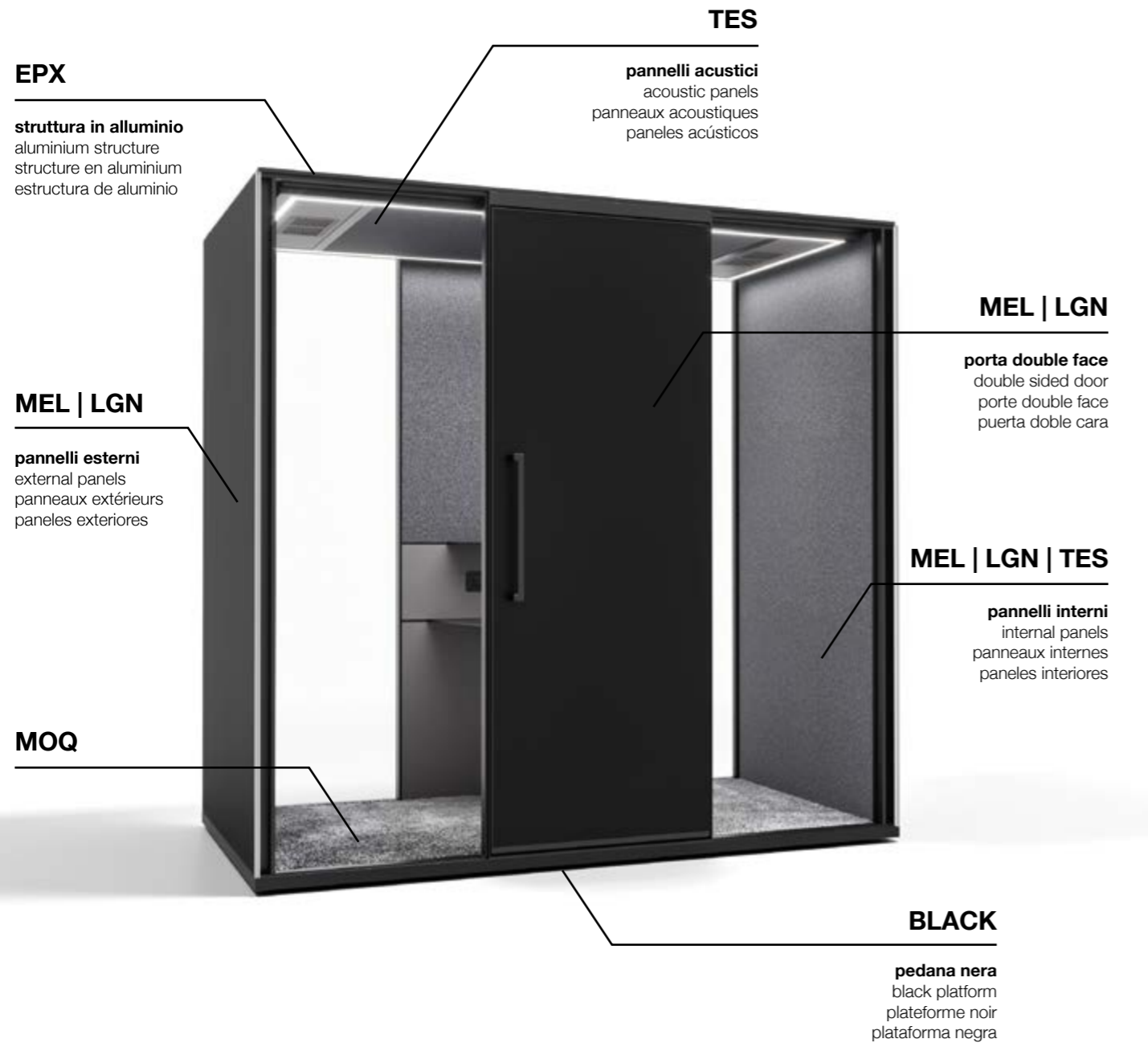


/project
configurations on demand





/finishes



Finiture | Finishes | Finitions | Acabados

TOP

MEL

Melaminico

Melamine | Mèlaminé | Melaminico

 Bianco rigato Rippled effect white Blanc avec rayures en sérigraphie Blanco rayado	 Grigio rigato Rippled effect grey Gris avec rayures en sérigraphie Gris rayado	 Nichel Nickel Nickel Niquel	 Cacao Cocoa Cacao Cacao	 Bianco White Blanc Blanco
 Talco Talco Talco Talco	 Ocre Ochre Ocre Ocre	 Safari Safari Safari Safari	 Noisette Noisette Noisette Noisette	 Ardesia Ardesia Ardesia Pizarra
 Nero Black Noir Negro	 Blu notte Night blue Bleu nuit Azul noche	 Rovere chiaro Light oak Chêne clair Roble claro	 Rovere americano American oak Chêne américain Roble americano	 Rovere grigio Grey oak Chêne gris Roble gris
 Rovere moro Dark oak Chêne foncé Roble oscuro	 Noce Canaletto Canaletto Walnut Noyer Canaletto Nogal Canaletto	 Noce scuro Dark walnut Noyer foncé Nogal oscuro		

Reazione al fuoco – Flammability - Classement au feu - Reacción al fuego
UNI EN 13986 CWFT Euroclasse D-s2,d0 Dfl-s1

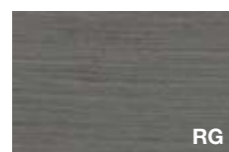
LGN

Legno

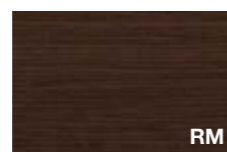
Wood | Bois | Madera



Rovere chiaro
Light oak
Chêne clair
Roble claro



Rovere grigio fumo
Smoke grey oak
Chêne gris de fumée
Roble gris humo



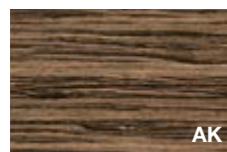
Rovere moro
Dark oak
Chêne foncé
Roble oscuro



Noce Canaletto
Canaletto walnut
Noyer Canaletto
Nogal Canaletto



Ebano silver
Silver ebony
Ebony silver
Ebano plata



Ebano Makassar
Makassar ebony
Ebony Makassar
Ebano Makassar

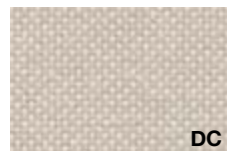


Noce termocotto
Heat-treated walnut
Noyer thermo traité
Nogal termotratado

TES

Tessuto

Fabric | Tissu | Tejido



Beige
Beige
Beige
Beige



Grigio chiaro
Light grey
Gris clair
Gris claro



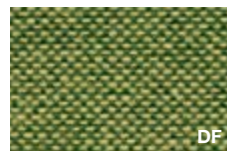
Ardesia
Ardesia
Ardesia
Pizarra



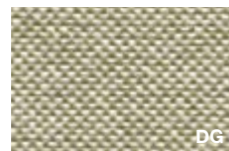
Blu avio
Avio blue
Bleu avio
Azul avio



Acquamarina
Aquamarine
Atigue-marine
Aguamarina



Verde primavera
Spring green
Vert printemps
Verde primavera



Salvia
Sage
Sauge
Salvia



Arancio
Orange
Orange
Naranja



Corallo
Coral
Coral
Coral

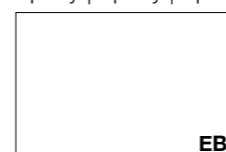
100% poliestere Trevira CS

Reazione al fuoco – Flammability - Classement au feu - Reacción al fuego
UNI 9174 - 8456 Class C1 - UNI 9175 Class 1 IM

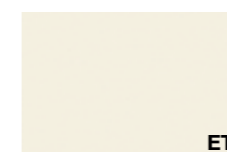
EPX

Epossidico

Epoxy | Époxy | Epoxi



Bianco
White
Blanc
Blanco



Talco
Talco
Talco
Talco



Grigio
Grey
Gris
Gris



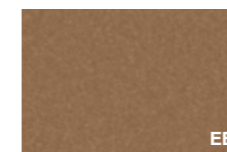
Beige Arizona
Arizona beige
Beige Arizona
Beige Arizona



Noisette
Noisette
Noisette
Noisette



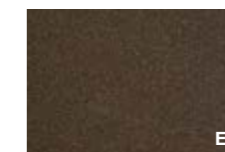
Safari
Safari
Safari
Safari



Rame
Copper
Cuivre
Cobre



Rosso Jaipur
Jaipur red
Rouge Jaipur
Rojo Jaipur



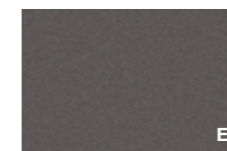
Bronzo
Bronze
Bronze
Bronze



Blu notte
Night blue
Bleu nuit
Azul noche



Grigio Bromo
Bromo grey
Gris Bromo
Gris Bromo



Ardesia
Ardesia
Ardesia
Pizarra



Verde Comodoro
Comodoro green
Vert Comodoro
Verde Comodoro

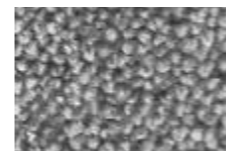


Nero
Black
Noir
Negro

MOQ

Moquette

Carpet | Moquette | Moqueta



Grigio
Gray
Gris
Gris

100% poliammide

Reazione al fuoco – Flammability - Classement au feu - Reacción al fuego
bfl-s1

Le finiture contenute nella stampa sono puramente indicative e non sono di riferimento per le forniture del prodotto | Due to the printing process, finishes shown in this document are for illustration only. The finish on the final item may differ slightly from the printed illustration | Les finitions contenues dans l'impression sont purement indicatives et ne sont pas pertinentes pour les fournitures du produit | Los acabados contenidos en la impresión son puramente indicativos y no son de referencia para los suministros del producto